

天生大樓教室無線網路使用說明

2022/10/31 電腦中心

一、請教師先查詢連線帳號。

1. 請先登入高雄市資訊服務入口網站 <https://portal.kh.edu.tw/>。



2. 選單：個人服務 → OpenID → 找到個人帳號。

請記下此帳號，此為無線網路連線之帳號（詳見後面說明）。



二、 手機連線方法：

1. Wi-Fi 名稱請選擇 **eduroam**。



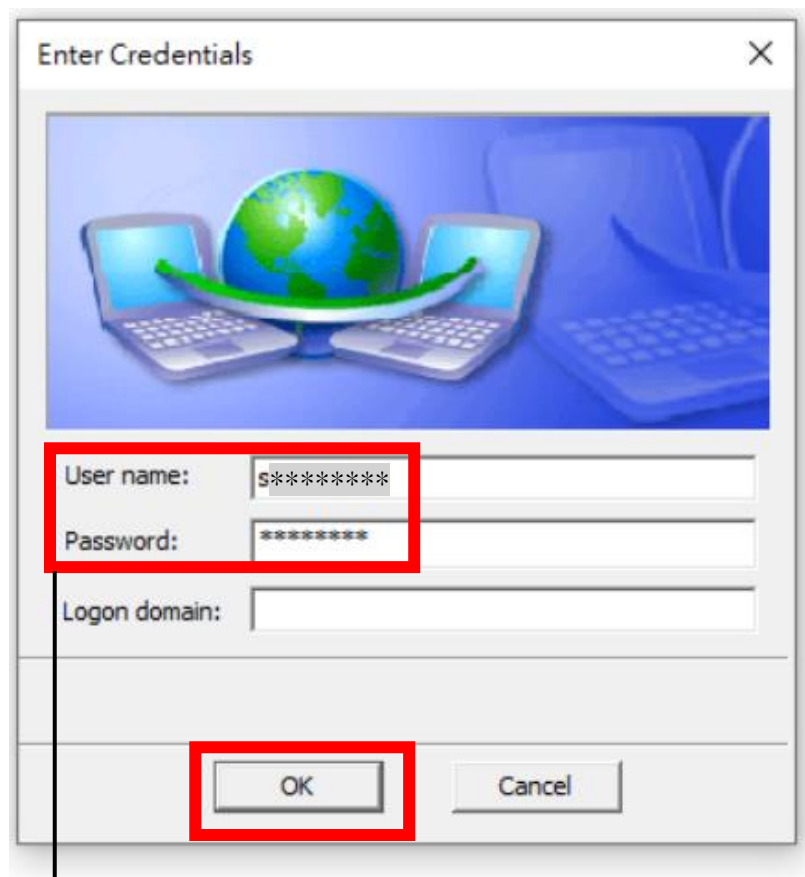
2. 連線帳密：

為上述第一-2 點之教師個人 OpenID 帳號密碼。

3. 完成連線。

三、 電腦連線方法：

1. 請先參考此連結安裝相關無線網路登入程式：<https://wireless.kh.edu.tw/archives/145/>
2. 請選擇網路名稱 **KH**。



連線帳密：

為上述第一-2 點之教師個人 OpenID 帳號密碼。

3. 完成連線。